

Trama Secreta

I N V E R N O 26

"Entre fios e camadas, o inverno revela seus segredos.

Formas clássicas encontram novas leituras, cores profundas ganham intensidade e a malha se transforma em expressão de estilo.

Na Trama Secreta, cada detalhe guarda a força da estação."



Campo Contemporâneo

Buscando inspiração na vida no campo e no rústico, Campo Contemporâneo mostra sua relevância para a temporada surgindo também como um direcionamento para a moda feminina. Combinando o rústico com toques contemporâneos, o visual aqui evidencia elementos da fazenda e do campo, muitas vezes combinados a detalhes western, criando composições elaboradas e com foco no aconchego e no conforto. Tons terrosos, texturas e sobreposições são pontos chave, assim como a valorização de modelagens ampliadas e estampas campestres.

Modelagens

- Estilos: casual com toque rústico, conforto elegante, influência folk.
- Peças-chave: vestidos mídi e longos em malha, saias rodadas, macacões utilitários, blusas de manga longa.
- Pontos fortes: versatilidade, apelo aconchegante, forte giro comercial.



Detalhes do Tema

- Um mood que mistura o ar campestre com referências urbanas. O foco está em modelagens práticas, mas cheias de charme. A combinação de xadrez, listrados rústicos e texturas que remetem ao tricô cria peças que conectam tradição e modernidade.
- Palavras-chave: folk, rústico, aconchego, utilitário, versatilidade.
- Nível comercial: alto.
- Marcas/referências: Ralph Lauren, Dsquared², Ulla Johnson.



cores
cores
cores
cores

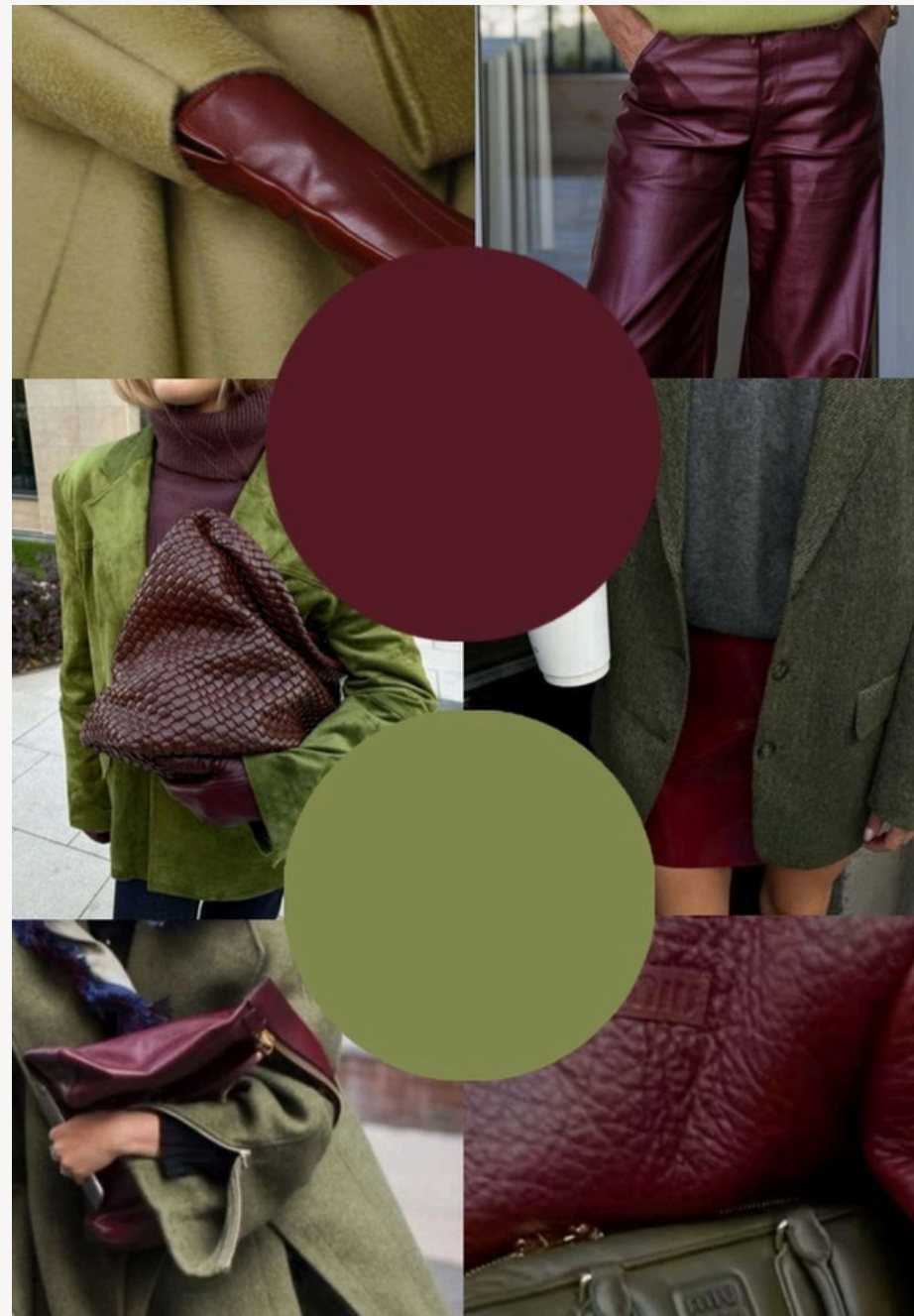
Cores

A cartela de cores do cenário, mescla a base terrosa, aquecida, com contrastes marcantes, que trazem uma conexão com o natural. Mostarda, marinho, oliva, vermelho e vinho surgem ao lado de terrosos como o mocha mousse. Como complemento, neutros como o bege cru e o cinza ajudam a trazer um toque urbano e altamente comercial para as superfícies.

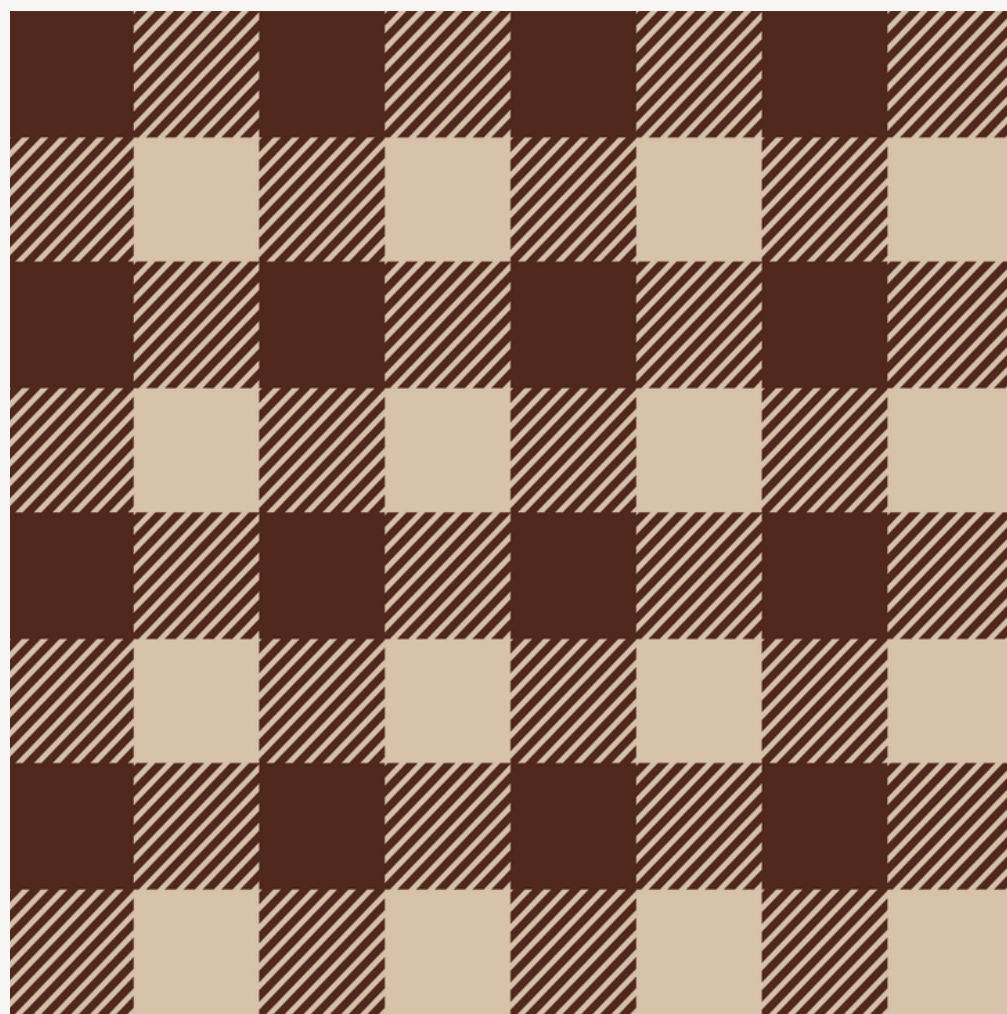




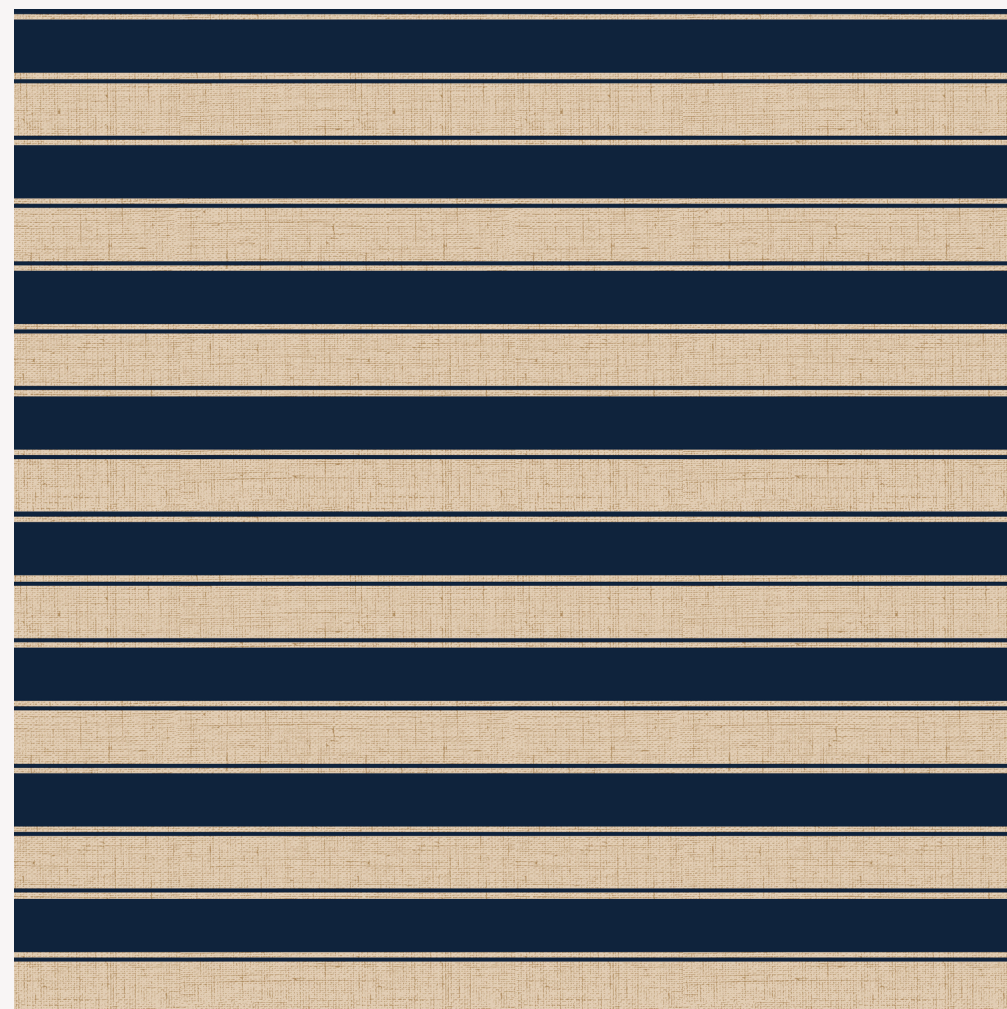
Combinações de Cores



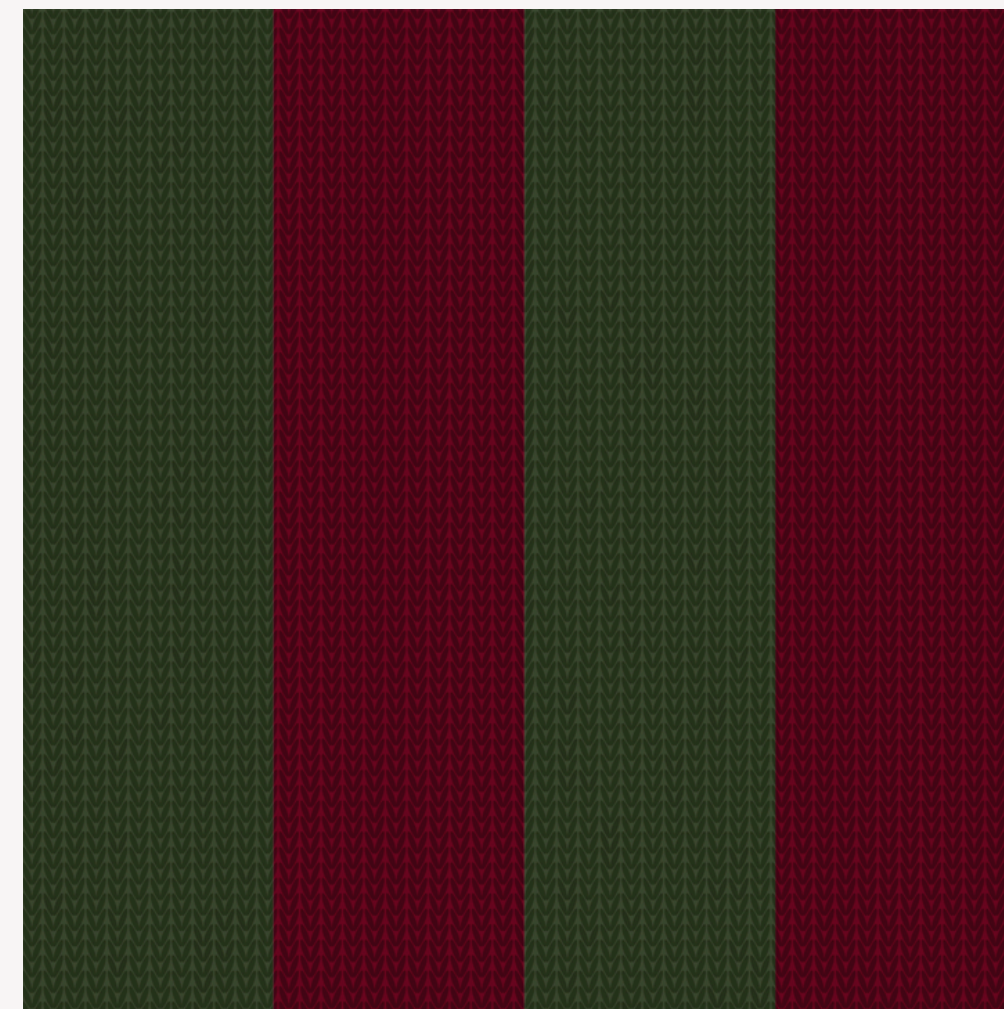
Preview de Estampas



Xadrez



Listra



Texturas simulando tricô ou lã





Elegância Funcional

A tendência Elegância Funcional apresenta uma abordagem renovada do guarda-roupa de escritório. Inspirando-se nos códigos clássicos da alfaiataria dos anos 1980, o tema oferece uma disrupção e transgressão do officewear pelas lentes da Geração Z dentro de um contexto de desglamourização da vida de trabalho. Nesse cenário, camisas, blazers e calças de alfaiataria são reinterpretados com um toque de rebeldia, que ganha forma através de desconstruções, assimetrias, contrastes e exageros. A abordagem transgressora ganha autoridade e impacto ao referenciar os ombros estruturados e as modelagens amplas que se tornaram símbolos de poder dos anos 1980.

Modelagens

- Estilos: workwear moderno, alfaiataria casual, minimalismo elegante.
- Peças-chave: vestidos tubinho, conjuntos coordenados em malha, blazers leves, macacões retos.
- Pontos fortes: sofisticação com conforto, ideal para work + after.



Detalhes do Tema

- O office ganha nova cara, com linhas limpas e atemporais. Destaque para listras gráficas, poás desconstruídos e animal prints em versão bicolor, que dão força visual sem perder a seriedade.
- Palavras-chave: clean, minimal, workwear, versatilidade, impacto gráfico.
- Nível comercial: médio/alto.
- Marcas/referências: Victoria Beckham, Max Mara, COS.

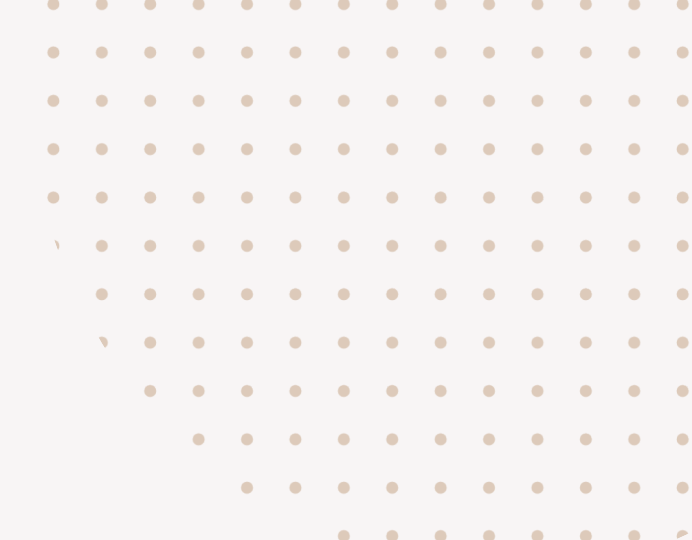
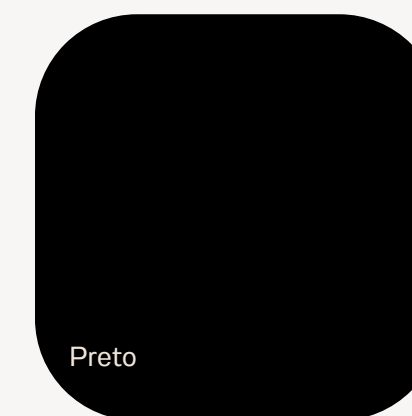
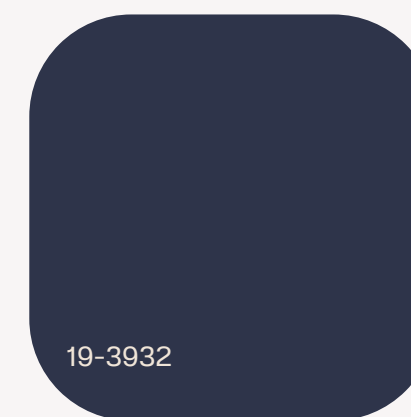


Prabal Gurung

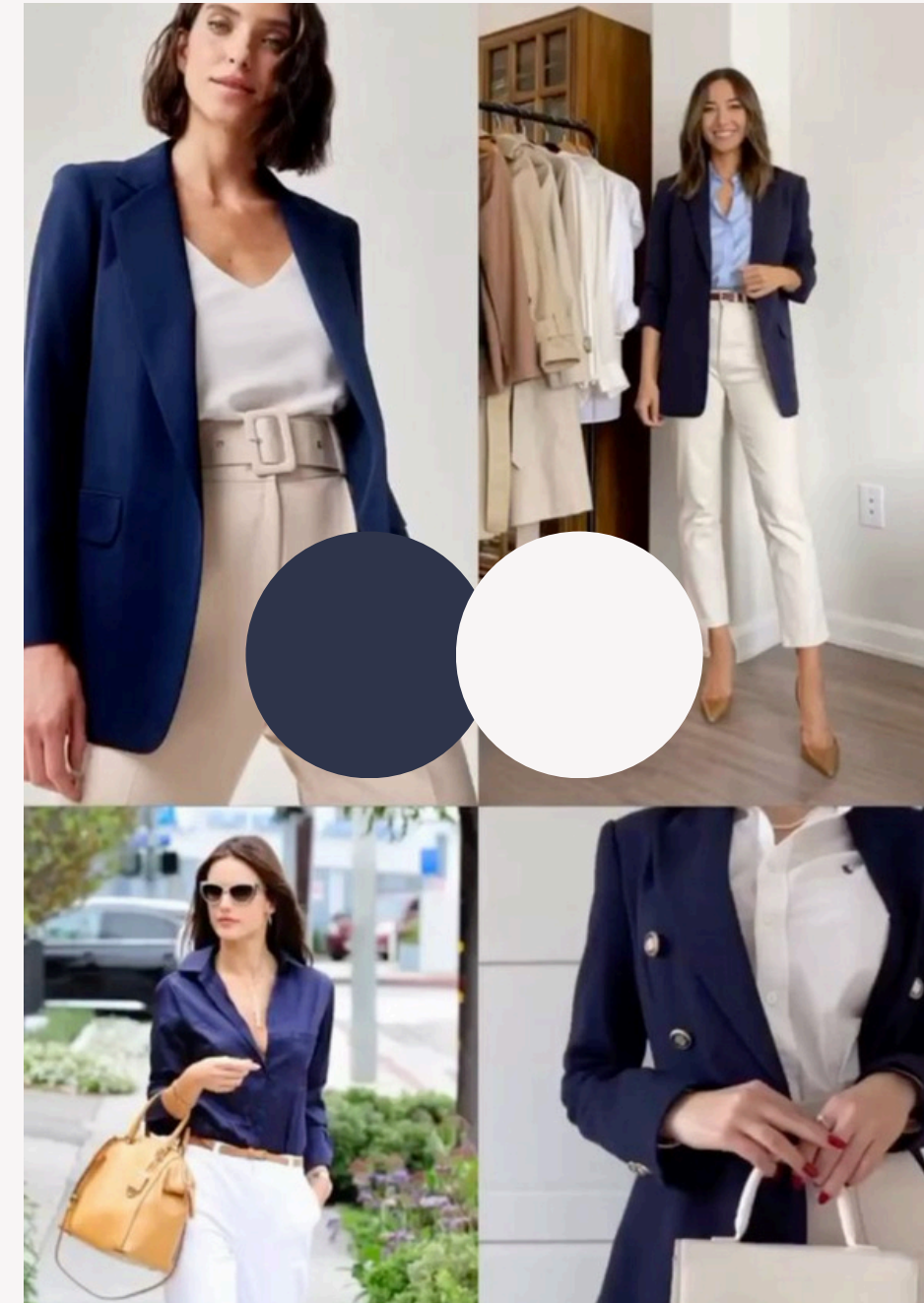
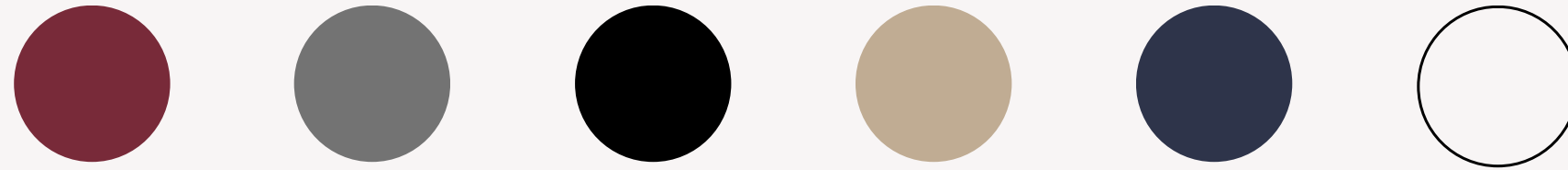
Cores
Cores
Cores
Cores

Cores

Com inspiração na alfaiataria dos anos 1980, tons claros, médios e escuros de cinza são protagonistas da cartela, atualizados com um ar jovial através de modelagens desconstruídas. Neutros discretos de azul, bege, areia e off-white são combinados entre si, com destaque para os beges acinzentados e com aspecto envelhecido. Já os tons profundos e enriquecidos de marrom e vinho adicionam um ar dramático e impactante às composições.




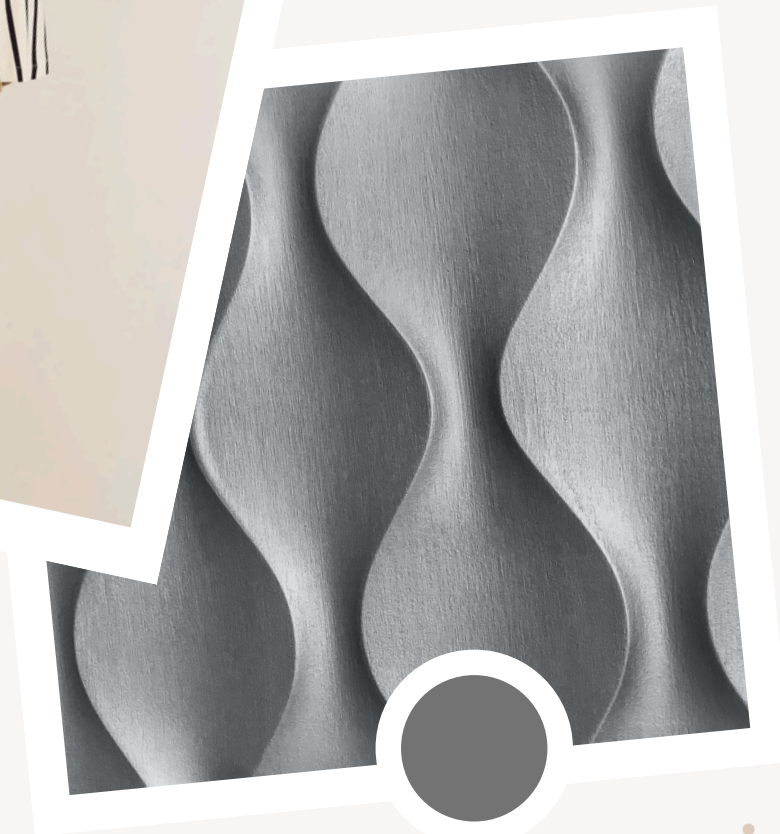
Combinações de Cores



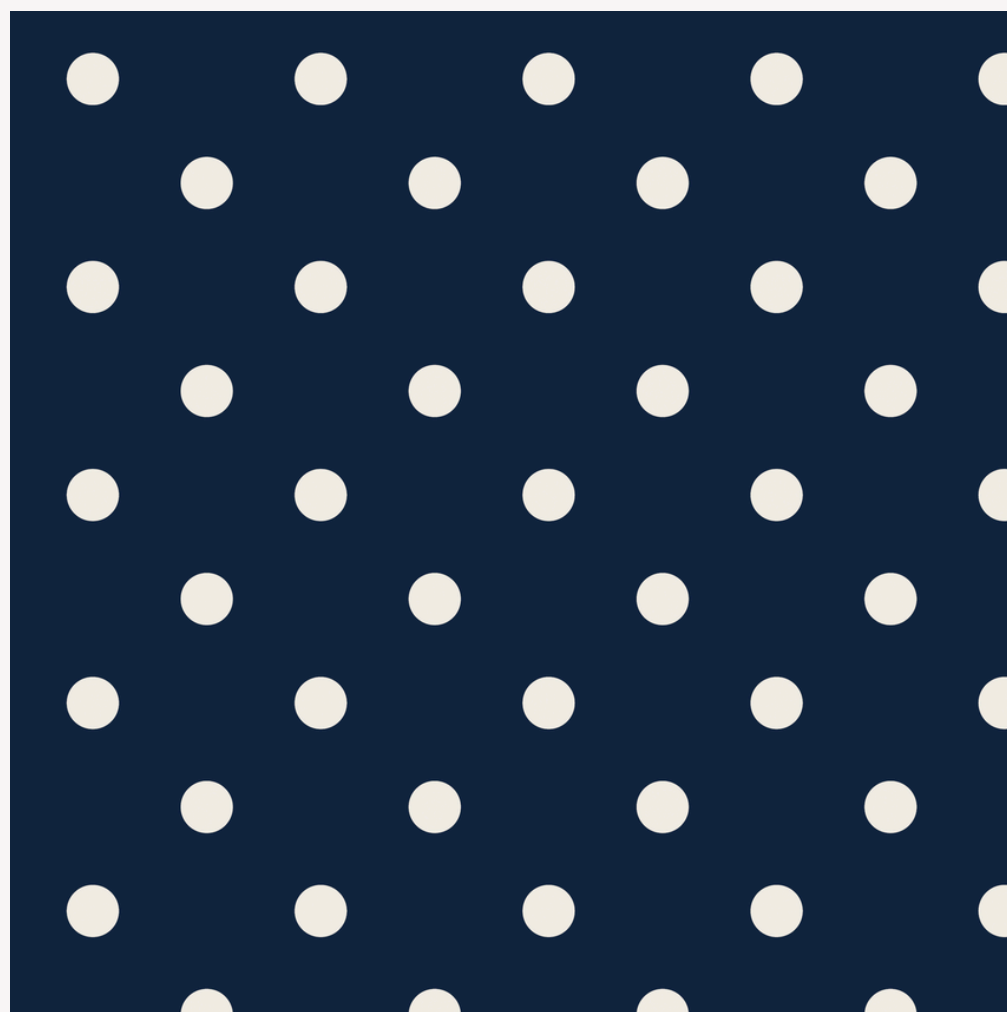
Tendências em Crescimento

- Evidência pública: WGSN / press releases e análises do setor destacam a recuperação/repaginação da alfaiataria e tons neutros para A/W 25/26 – volumes de editoriais apontam para desconstrução do officewear.
- Insight direto: matérias de trade apontam ombros fortes, volumes e reinterpretações do office como tendência em crescimento.
- Estimativa (projeção): Crescimento estimado de interesse: +12-18% para peças com linguagem office desconstruída (listras gráficas, poás discretos e blazers desestruturados).

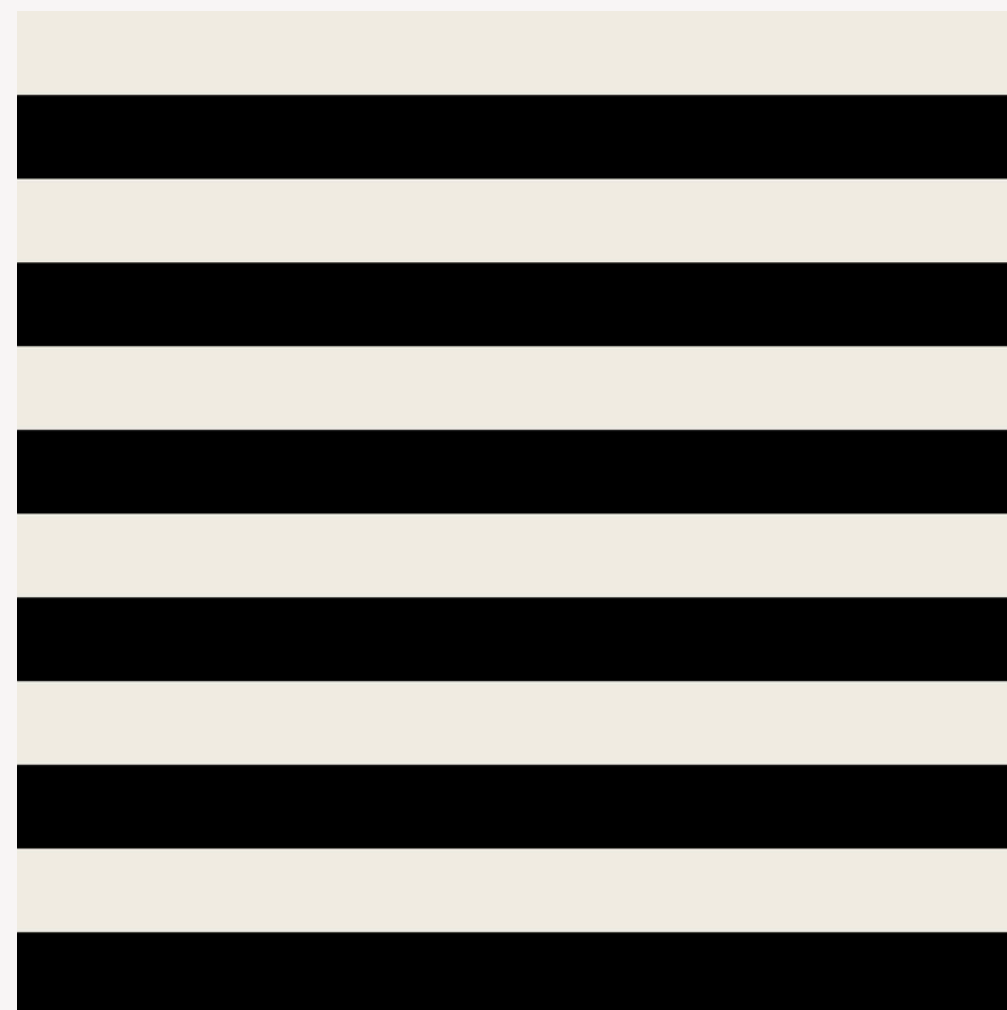
 **+12**
18%



Preview de Estampas



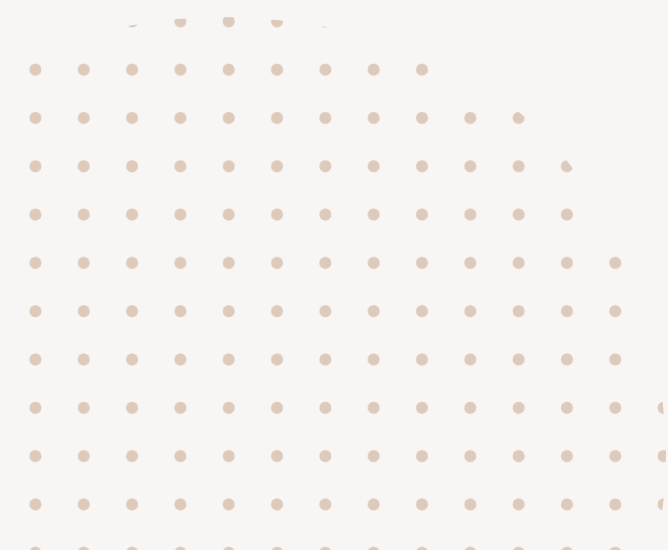
Poá



Listra



Animal Print





Clássico Refinado

O minimalismo na temporada surge muito atrelado a sobriedade e a ideia de recato no vestir, culminando em produções com decotes mais fechados, tons apagados e valorização de silhuetas soltas ou apenas com ajustes pontuais. Reflexo de mudanças culturais, a onda de conservadorismo ajuda a impulsionar o cenário, apoiado também por tendências como o clean beauty, demure fashion e easy chic, que dominaram redes sociais como Tiktok e Instagram nos últimos meses, valorizando uma moda em que o elegante é sinônimo de discreto.

Modelagens

- Estilos: discreto, atemporal, elegante.
- Peças-chave: vestidos retos, saias lápis, blusas caneladas, conjuntos de malha clean.
- Pontos fortes: minimalismo sofisticado, consumo de longo prazo.



Detalhes do Tema

- O clássico retorna com força, em uma linguagem que mistura discrição e requinte. Estampas minimalistas como risca de giz, listras finas e xadrez pequeno dão um toque refinado às malhas.
- Palavras-chave: discreto, atemporal, sofisticado, refinamento.
- Nível comercial: médio (apelo para público mais exigente).
- Marcas/referências: Jil Sander, The Row, Armani.



cores
cores
cores
cores

Cores

Seguindo a linha de um visual com foco na simplicidade, os tons neutros tem prioridade na cartela. Os cinzas seguem em alta, dividindo espaço com terrosos como o areia, o marrom e o ocre escuro. Como pontos de cor, tons arrojados e elegantes como o bordô e o azul-marinho são adicionados de modo pontual, em estampas ou em peças em destaque nas coleções.




Combinações de Cores



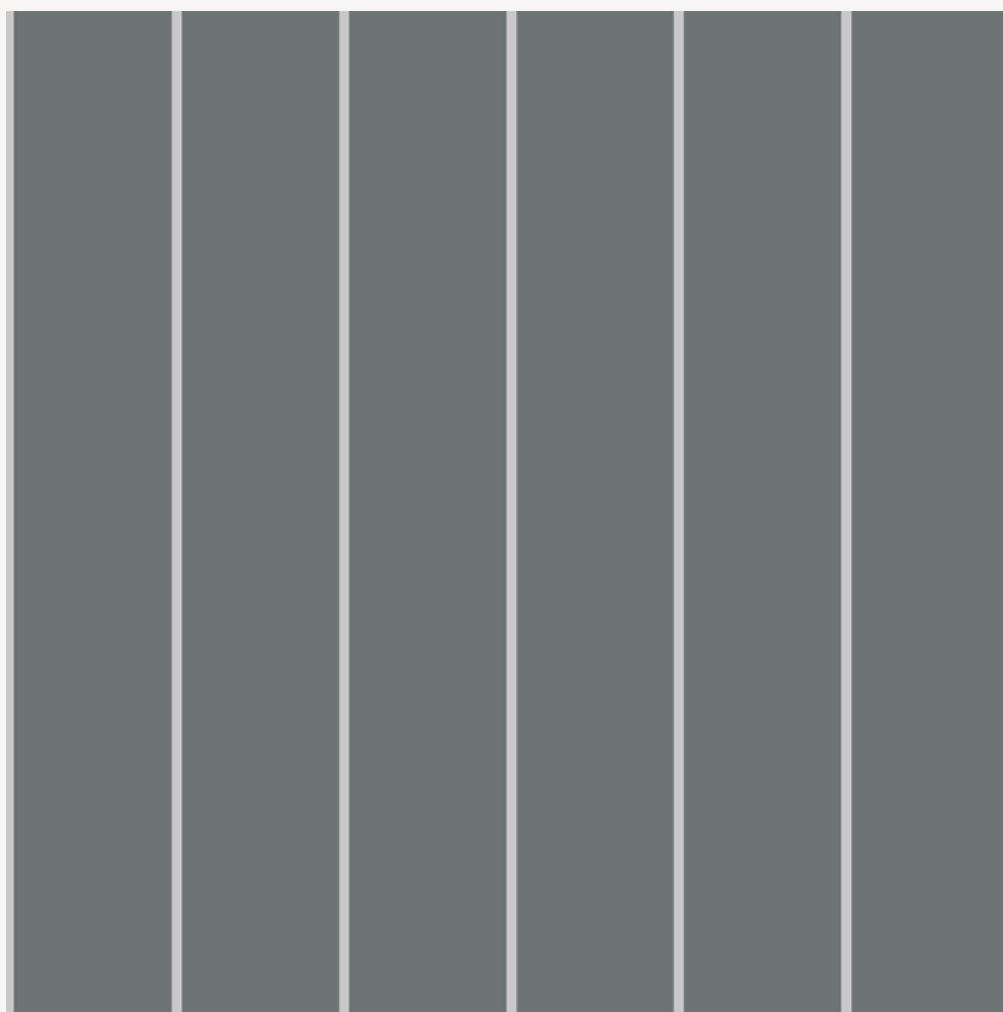
Tendências em Crescimento

- Evidência pública: relatórios de cores e cobertura editorial (WGSN/Coloro + press) mostram demanda por neutrals e peças atemporais; risca-de-giz e listras seguem como padronagens “evergreen”.
- Estimativa (projeção): Crescimento estimado de interesse: +8-14% para risca-de-giz, xadrez miúdo e peças monocromáticas (mercado buscando peças duráveis/atemporais).

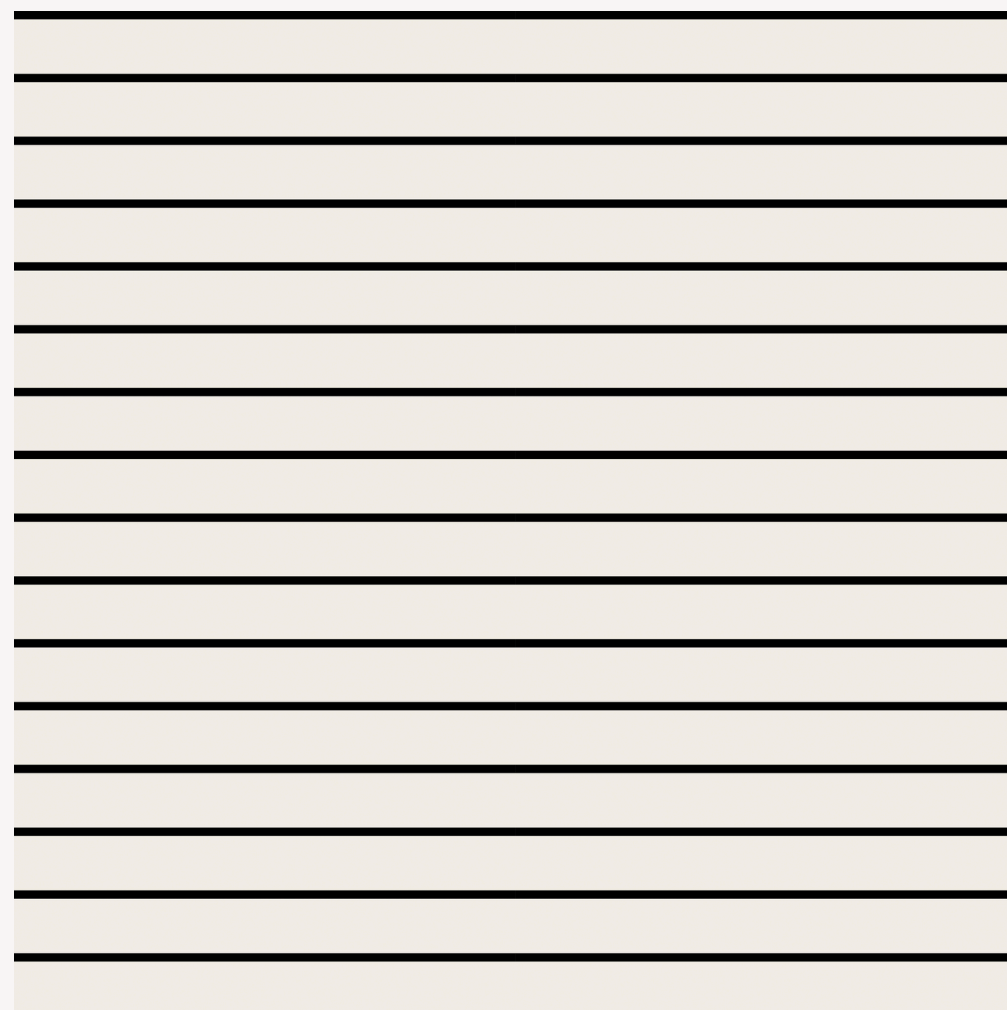
 **+8**
14%



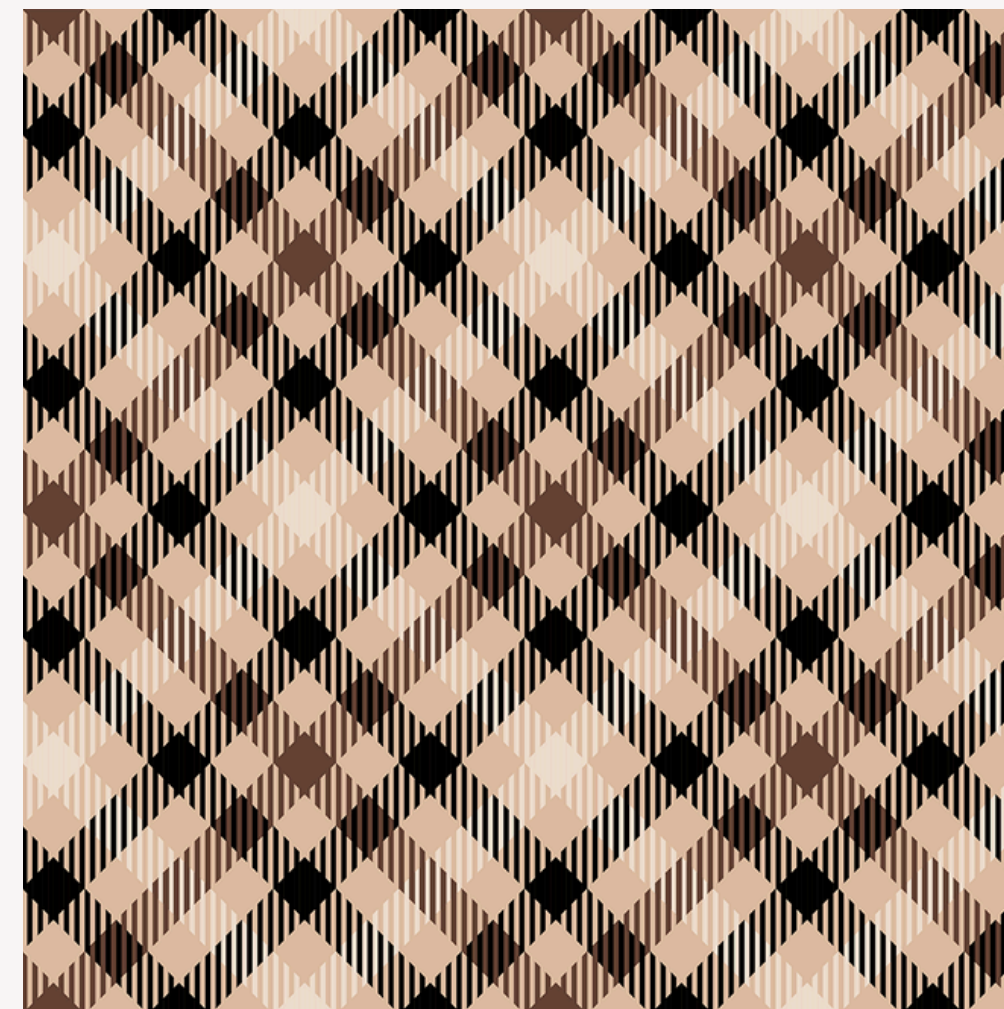
Preview de Estampas



Risca de Giz

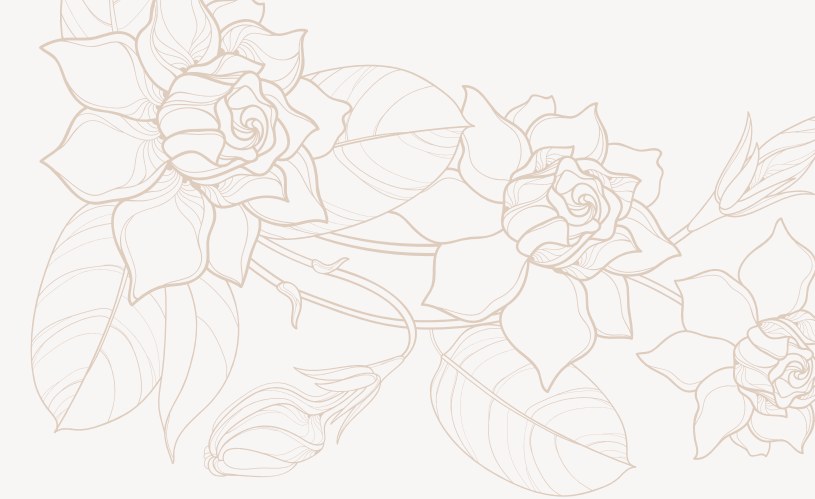


Listra



Xadrez





Romantismo Sombrio

A estética do romantismo evolui de uma leveza e delicadeza extrema observada em outras temporadas, para uma introspecção mais sombria e profunda, com foco na emoção e na intensidade dos sentimentos. Romantismo Sombrio, apresenta uma dualidade entre suavidade e dureza, evidenciada por meio da predominância de uma paleta de cores escuras e profundas, combinada com transparência, rendas e tules que revelam o corpo sutilmente. As peças-chave traduzem um forte aspecto misterioso e enigmático, envolvendo tanto públicos jovens quanto maduros, em peças que transitam na alfaiataria, moda casual e festiva.

Modelagens

- Estilos: feminino delicado com drama, gótico suave.
- Peças-chave: vestidos longos, saias fluidas, blusas de manga bufante, macacões sofisticados.
- Pontos fortes: estética dramática, apelo fashion.



Detalhes do Tema

- O romance ganha uma aura sombria. Florais de fundo escuro, arabescos e rendas simuladas trazem intensidade e delicadeza ao mesmo tempo. Uma tendência que mistura sensibilidade e mistério.
- Palavras-chave: gótico suave, drama, romance, intensidade.
- Nível comercial: médio/alto (forte para moda feminina).
- Marcas/referências: Rodarte, Erdem, Simone Rocha.



cores
cores
cores
cores

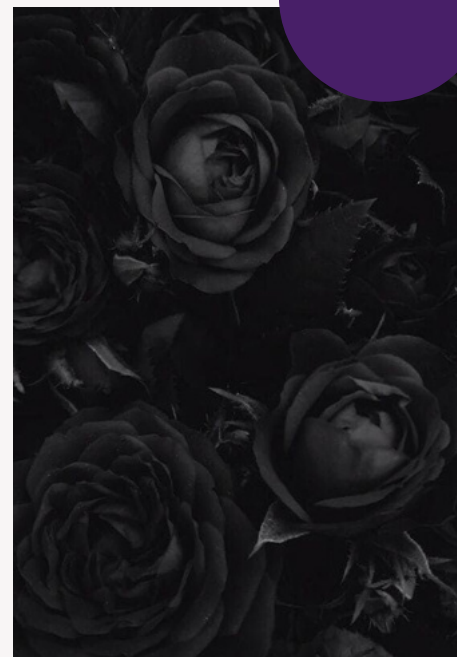
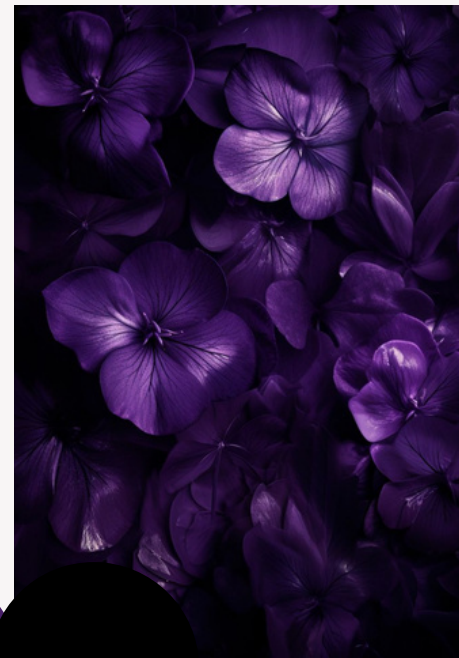
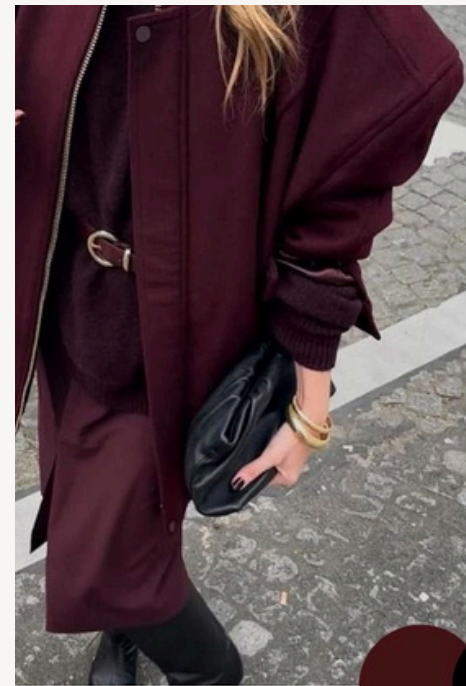
Cores

A sofisticação e o estilo exuberante é alcançada neste cenário melancólico através de uma cartela de cores predominantemente em tons profundos, em especial o preto, que evidencia a temporada invernal. A paleta também reforça a possibilidade de se inspirar e explorar alguns tons de pedras preciosas, como o azul safira, o verde esmeralda, e tons fechados de uva, que complementam e adicionam às peças certo ponto de cor.





Combinações de Cores



Tendências em Crescimento

- Evidência pública: cobertura editorial e previsões sazonais indicam crescimento de “dark florals”, gótico suave e evocação medieval/romântica no AW 25/26. (Vogue Business e artigos setoriais).
- Estimativa (projeção): Crescimento estimado de interesse: +14-20% em florais fundo escuro, rendas simuladas e peças com dramatismo contido.

 **+14**
20%



Preview de Estampas



Floral



Renda



Arabesco





Vintage Luxuoso

Em Vintage Luxuoso, o visual exagerado é o resultado do mix de referências trabalhado, que vai desde o boho original, lá do início do século 20, até a propagação do visual de brechó contemporâneo, conquistado com a ascensão do mercado de second hand. O ponto alto é a composição inusitada de texturas, materiais, cores e estampas, em modelagens que transitam bem entre fluidez de blusas e vestidos, com o peso de casacos, coletes e muitas sobreposições.

Modelagens

- Estilos: nostálgico sofisticado, glamour setentista, boho deluxe.
- Peças-chave: vestidos longos fluidos, macacões com estampa total, blusas estampadas amplas, conjuntos boho.
- Pontos fortes: impacto visual, mood retrô, variedade de estampas.



Detalhes do Tema

- Uma viagem ao passado em clima luxuoso. O tema resgata o paisley, florais ornamentados e animal prints clássicos, traduzidos em malha com toque de glamour. Perfeito para peças impactantes e sofisticadas.
- Palavras-chave: retrô, luxuoso, boho, opulência.
- Nível comercial: alto (paisley e animal print são best-sellers).
- Marcas/referências: Etro, Missoni, Roberto Cavalli.



cores
cores
cores
cores
cores

Cores

Toda mistura de referências e épocas traz uma cartela de cores bastante variada, porém, tons mais profundos e suaves ganham destaque. Assim, bordô, verde oliva, mostarda, azul petróleo, e rosa antigo predominam entre as peças. Já entre as cores mais neutras, bege, marrom e preto são as principais apostas, bem como o dourado, que vem complementado trazendo brilho.



19-5920



15-0954



17-1353



19-1862



16-2215



18-4247



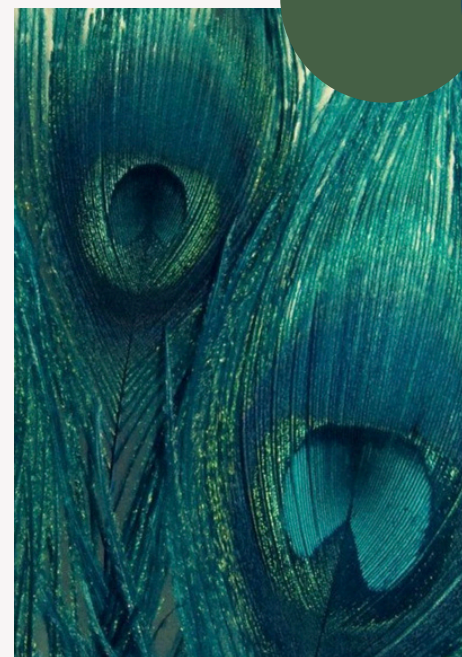
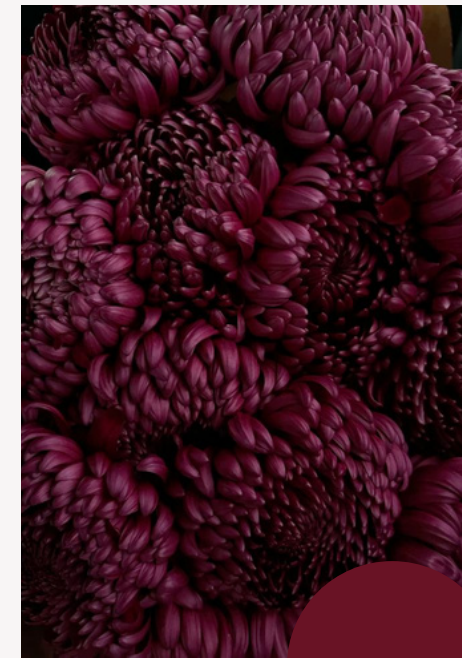
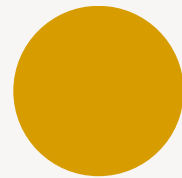
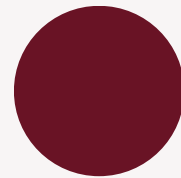
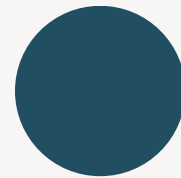
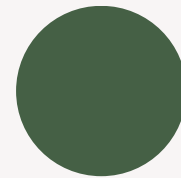
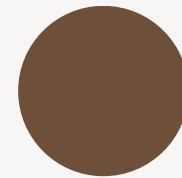
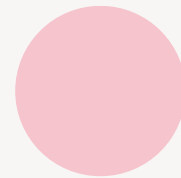
19-1220



Preto




Combinações de Cores



Tendências em Crescimento

- Evidência pública: múltiplas fontes de print-trend (relatórios de print houses, Pinterest/Plumager e sinais das passarelas) mostram a volta do paisley, florais ornamentados e animal print com apelo retrô.
- Estimativa (projeção): Crescimento estimado de interesse: +18-25% em estampas ornamentadas (paisley, florais ornamentados) e mix de texturas que remetem ao brechó/segunda-mão.

 **+18**
25%



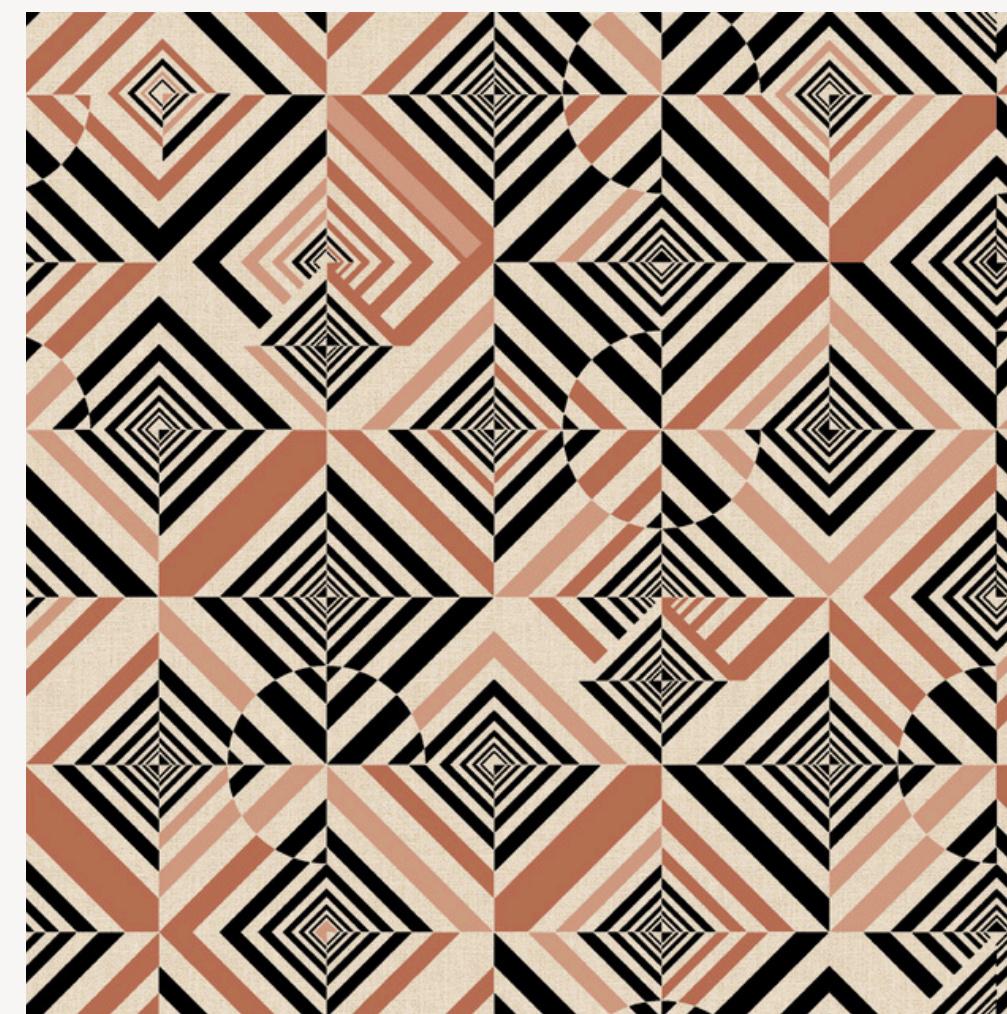
Preview de Estampas



Paisley



Floral



Geométrico



